

Svalbard - Spetsbergen

(23) 24 - 31 maj 2023

- **Arktis med svensk gruvdrift, permafrost, polära expeditioner, 4 dagars kryssning med MS Nordsjernan, vetenskapsprogram, Ny-Ålesund/världens nordligaste by, fauna & flora, genbank och möjlighet att uppleva isbjörn...**
- **Reseledare Jan Hedberg samt lokala guider**



Har du drömt om något udda resmål, är intresserad av något nytt? Följ med till nordliga breddgrader till Arktis, Svalbard, Longyearbyn. En kryssning 4 dgr som förhoppningsvis tar oss upp till 80:e breddgraden med chans att se och uppleva isbjörn och ta del av klimatforskning mm.



Tankar och diskussioner kring en resa till Svalbard har funnits några år. Vi har arrangerat många resor i alla världsdelar utom Antarktis. Nu sneglar vi lite mot kallare trakter som Svalbard, Island och ev Grönland på sikt. Resor som är kring en vecka, destinationer aktuella i klimatkussioner och som ligger relativt nära oss "nordbor". I samarbete med Hurtigrutten kan vi nu erbjuda en oförglömlig resa till Svalbard och Spetsbergen i gränslandet mellan vår och försommar. Upplevelser med majestätiska glaciärer, dramatiska bergstoppar och en chans att se isbjörnar och midnattssol!

Vi flyger in till Longyearbyn, bekantar oss med världens nordligaste stad, besöker Svalbard museum innan upplevelser av dramatisk natur på en naturskön kryssning under 4 dagar. Magiska glaciärer, arktiskt djurliv och lärdomar om historik, om upptäcktsresande, polarforskning och svenska gruvarbetare.

Expeditionsteamet avgör vilka delar av Svalbards mytomspunna nordvästra hörn vi kommer att utforska. Vi kommer att försöka stiga i land i Magdalenefjord. Fantastiska vyer över spetsiga bergstoppar och glaciärer. Du kommer sätta din fot på en ö med en fascinerande historia där upptäckare och valfångare gjort avtryck. Om de yttre förhållandena tillåter det planerar vi att passera den 80:e breddgraden, vilket innebär att vi kommer att befinna oss mindre än 600 sjömil från Nordpolen. Vi planerar att utforska Kongsfjorden, som är den största fjorden på Spetsbergens nordvästkust. Du kommer ha chansen att se glaciärer som kalvar och lösgör ismassor i havet när vi seglar in i fjorden. Med lite tur får vi även se isbjörnar som rör sig längs drivisen i jakt på sälar. Kryssningen avslutas med återkomst till Longyearbyn för ytterligare några nätter.



Foto: Tore Holaker, Elverum samt Hurtigrutten

Dag 1. Tisdag 23 maj, samling Arlanda för de som önskar

Vi samlas på Arlanda på Good Morning hotell för de som önskar. Enkelt o förhållandevis billigt med bilparkering. Boka rum o parkering med Jan. Önskar man ansluta via Oslo/Gardemon 24 maj, meddela detta i anmälan.

Dag 2. Onsdag 24 maj Arlanda - Oslo - Longyearbyn/Svalbard, Gruvhistoria och arktisk natur

Vi samlas på Arlanda tidigt för avresa 07.45 mot Oslo för vidare flyg mot Svalbard. Ankomst vid lunchtid till Longyearbyen i vildmarkens utkant. Eftermiddagen ger oss möjligheten att uppleva Longyearbyens gallerier, pubar, restauranger och magnifika läge vid den arktiska vildmarken. Det finns gott om saker som påminner om gruvarvet i den här lilla staden. De 2 000 invånarna är färre än antalet snöskotrar och renar strövar omkring på gatorna, som har fått nr i stället för namn. Vi promenerar längs huvudgatan, beundrar de färgglada byggnaderna och får en inblick i hur det är att leva i denna arktiska utpost. Beger oss till North Pole Expedition Museum och utforskar Svalbards plats i polarforskningens historia. Här finns gamla tidningar, foton, vykort, expeditonsfilmer och udda artefakter från polarforskningseran.



Möjlighet finns att besöka Svalbard Brewery och provsmaka öl som bryggs i Arktis. Här finns mer än utsökta ölsorter – vi får även chansen att lära känna de uthålliga invånarna i denna unika stad. Vi kanske träffar andra naturentusiaster och utforskare eller forskare från olika projekt, såsom det närliggande globala frövalvet/genbanken. Lokalbefolkningen brukar ta av sig skorna innan de går in i offentliga byggnader. Det är en sed som sträcker sig tillbaka till gruvtiden, då man ville undvika att dra in sot från kolgruvorna i sina hus. Ett exempel på hur arvet från gruvdriften fortsätter att sätta sin prägel på kulturen på Svalbard. Här kom Sveriges gruvor till för att säkra energi till statens järnvägsnät hemma i Sverige. Vi har en övernattnig på ett hotell med moderna bekvämligheter i en historisk miljö innan kryssning. Möjlighet prova på en kulinarisk upplevelse, kungskrabba på Funktionærmessen Restaurant eller besök på några av stadens många kaféer och barer. Övernattning på Radisson Blue Polar. M

Dag 3. Torsdag 25 maj, Bosättningar långt norrut, ombordstigning

Efter frukost fortsatt utforskning av Longyearbyn. Promenad upp till kyrkan några minuter bort. Kanske stöter vi på Svalbardrenar som strövar omkring i staden. Även om det är vilda djur kommer vi att märka att de är nyfikna och delvis tama. Efter lunch på en av stadens restauranger är det snart dags att gå ombord på Historiska MS Nordstjernen som väntar i hamnen. Fartyget byggdes 1956 och är en älskad trotjänare. Trots att MS Nordstjernen moderniserades för exklusiv segling i Arktis 2000 har fartyget inte förlorat något av sin charm från gamla tiders resor i Atlanten.

När vi har gjort oss hemmastad seglar vi på Isfjorden, som är det mest kända fjordsystemet i Svalbards skärgård. Den leder till flera mindre fjordar och skapar ett frodigt och vackert ekosystem, fyllt av djurliv och växtlighet. Gör oss redo att bevittna U-formade dalgångar som gröptes ur bergen av enorma glaciärer för 10 000 år sedan.



Norr om fjorden finns det berömda landmärket Alkehornet. Det är ett imponerande exempel på en klippformation i karbonat med en hornformad topp. Givetvis har djurlivet gjort platsen till sin. Regionen är hemvist för fjällrävar, svalbardsrenar samt kolonier med sillgrisslor och tretåiga måsar.

Vi håller utkik efter de kända Isfjord Radio Station-byggnaderna där man 1933 började sända radio och observera väder. Nuförtiden är den före detta radio- och väderstationen ett elegant och komfortabelt hotell för nutida utforskare. Helpension F/L/M under kryssningen.

Dag 4. Fredag 26 maj, Magdalene fjorden och Nordvästra Svalbard, In i den arktiska vildmarken med chansen att få se isbjörnar...

Vi lämnar den begränsade civilisation som finns bakom oss och går in i fullständigt upptäckarläge. I de här vackra, avlägsna områdena finns varken internetuppkoppling eller master som tillhandahåller mobiltäckning. Utan tillgång till e-post och sms får du en sällsynt möjlighet att logga ut och ta en paus från det moderna samhället. Det är dags att komma i kontakt med sakerna som verkligen betyder något.



Spetsbergen är en fantastisk plats. Om det finns en enda plats som definierar Spetsbergen så är det Magdalenefjord. Den häpnadsväckande fjorden är omgiven av spektakulära vyer över spetsiga bergstoppar och glaciärer. Området har en alpin känsla trots sitt avlägsna läge långt upp i den nordvästra delen av Svalbard. De snötäckta bergen som speglas i havsvattnets blanka yta är utan tvekan en av Svalbards mest ikoniska vyer.



Vi anländer på morgonen med ambitionen att stiga i land och utforska Arktis underbara vildmark. Om vi lyckas kommer du att sätta din fot på en ö med en fascinerande historia präglad av upptäcktsresor – Magdalenefjorden har lockat upptäcktsresande i århundraden. Den arktiske upptäckaren Willem Barents anlände här 1596 och döpte fjorden efter de valrossbetar han hittade här.

Den vackra stranden är full av lämningar efter den valfångststation som fanns här på 1600-talet och var försedd med ugnar för raffinering av späck. Här finns också en kyrkogård med 130 gravar och en minnesplats för valfångarna.

Långt innan upptäckare steg i land i Magdalenefjord utgjorde de vackra miljöerna en fristad för djurlivet. Raskäglorna utgör hemvist för ett stort antal häckande alkekungar. Silvertärna, labb, ejder och vitkindad gås är bara några av de fåglar det finns stor chans att se här. I vattnen finns vikval och vitval under sommarmånaderna. Håll utkik efter sälar på den flytande havsisen. Om du har tur kan du också få syn på isbjörnar. F/L/M

Dag 5. Lördag 27 maj, Woodfjorden, Liefdefjorden, Moffen och 80:e breddgraden... Håll utkik efter isbjörnar...

Svalbard är fullt av kontraster. I Woodfjordens stora fjordsystem finns ett varierat och unikt landskap med karaktäristiska röda berg i sandsten från devontiden och konformade rester av tre vulkaner och varma källor. Den vackra tundran i Woodfjorden har en rik fauna som gynnas av den oxiderade jorden i områdena med sandsten. Att vandra här erbjuder storslagna vyer med lila bräcka och ampellilja.

Även i Liefdefjorden är utsikten häpnadsväckande. Fjorden kan ha fått sitt namn efter ett nederländskt fartyg, men namnet – som betyder ”kärlek” – kan också ha kommit till just för att beskriva fjordens skönhet. De böljande röda kullarna övergår i snöklädda berg längre inåt landet.

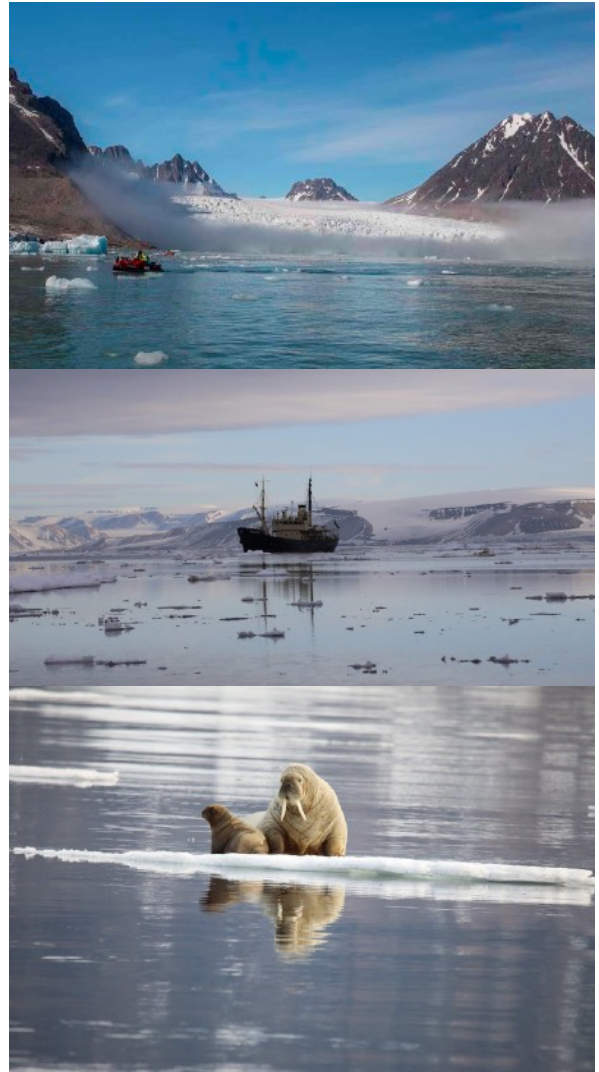
Området kring Liefdefjorden är också en utmärkt plats för att få syn på djur. Ljudet och synen av tusentals sjöfåglar som beringmåsar, tärnor och ejder fyller himlen. Som alltid kommer väder och isförhållanden att avgöra var vi stiger i land och vilka aktiviteter vi ägnar oss åt.

Om de yttre förhållandena tillåter det planerar vi att passera den 80:e breddgraden, vilket innebär att vi kommer att befinna oss mindre än 600 sjömil från Nordpolen. Så här långt norrut är solen synlig dygnet runt. Under den fantastiska midnattssolen får du mer tid att njuta av den häpnadsväckande utsikten från däck.

När vi passerat 80:e breddgraden kommer vi till Moffen som är den största ön i Svalbards skärgård. Moffen är en förlovande plats som är känd för sina många valrossar. Här samlas de i mängder på öns sydspets. Att se dessa enorma marina däggdjur röra sig på stranden är alltid en höjdpunkt. Vi närmar oss ön på säkert avstånd för att undvika att störa dessa känsliga djur. F/L/M

Dag 6. Söndag 28 maj, Kongsfjorden och Ny-Ålesund, fjordar, glaciärer och forskning

Kongsfjorden är den största fjorden på Spetsbergens nordvästkust. Två mäktiga glaciärer, Kongsvegen och den kolossala Kongsbreen, vakar över fjordens mynning. När vi stilla kryssar här kan vi höra hur det knarrar och knakar i de delar av glaciärisen som är på väg att brytas loss och störta ner i havet. Fjorden är omgiven av idylliska bergsformationer och är utan tvekan en av Svalbards vackraste platser.



Att vandra på den gröna tundran kommer att ge oss möjligheter att se fåglar i en orörd miljö. För fågelälskare är Kongsfjorden en riktig guldgruva. Stormfåglar, tretåiga måsar, lunnefåglar och sillgrisslor är bara några av de fågelarter som finns här under sommarmånaderna. Längst in i fjorden finns tio öar som utgör en fristad för fåglar. Här häckar fridlysta fåglar som spetsbergsgås och ejder.



Senare kommer vi att lägga till i den gamla gruvorten Ny-Ålesund. Ny-Ålesund ligger på den 55:e breddgraden och är ett av världens nordligaste samhällen som är bebott året runt. Nuförtiden är platsen ett internationellt forskningscenter med ett antal forskningsstationer från olika länder där forskning inom glaciologi, djurliv och klimatförändringar bedrivs. De 30–35 invånarna bor i en pittoresk blandning av nya och gamla byggnader. Bl a ett gammalt kafé och världens nordligaste postkontor.

Vi kommer att upptäcka en fascinerande historia när vi utforskar bosättningen. Ny-Ålesund med omnejd har ett stort antal K-märkta byggnader och kulturella artefakter som efterlämnats av Svalbards tidigare bosättare.

Vi lär oss mer om en rik upptäckarhistoria i det museum som finns här. Den här lilla bosättningen är starkt förknippad med historiska försök att nå Nordpolen. Vi ser förtöjningsmasten för Roald Amundsens luftskepp "Norge" innan vi kanske skickar ett vykort från världens nordligaste brevlåda! F/L/M

Dag 7. Måndag 29 maj, Longyearbyen, Svalbard, föredrag om gen-/fröbanken

Vi anländer på morgonen till Longyearbyn, vår arktiska kryssning kring Svalbard med omnejd är över för den här gången. Men vi förlänger vistelsen med ett par nätter för reflektion och mer insikter kring detta speciella resmål i närheten av världens topp.

Efter att ha tagit farväl av fartyget och besättningen väntar transfer till vårt hotell Radisson Blu Polar. Mer egen tid till reflektion och inblick i hur det är att leva såhär långt norrut. Här finns många verksamheter som stoltserar med att vara de nordligaste av sitt slag. Nordligaste biografen, kyrkan, biblioteket, gymnasieskolan, mataffären – alla finns de här. På kvällen får vi ett föredrag om frö/genbanken för växter som inhyses i permafrosten här på Svalbard. Bakgrund, varför på Svalbard, hot o risker. Övernattning på Radisson Blu Polar. F/kvällsfika



Dag 8. Tisdag 30 maj, Longyearbyn med besök i gruva 3, avslutningsmiddag med "villmarksaften"

Efter några dagar till sjöss kan det vara skönt med lite landaktiviteter. Möjligheten till större egna utflykter i landskapet är begränsade pga djurlivet. Vi har därför beställt en guidad tur efter frukost med gruvbesök i "Gruva 3". Gruvindustrin på Svalbard är intressant. Vi får också lära oss varför Sverige satsade på egna gruvor på Svalbard, Sveagruvan, för att trygga energi till???... Många dalmasar med erfarenhet från svenska gruvor i bl a Idkerberget kom hit på 1920-30-talet. Svenskar har jobbat här så sent som för 3-4 år sedan.

Möjlighet ta ett glas med ortsborna på världens nordligaste hantverksbryggeri. Möt de sinnrika och uthålliga invånarna i denna unika stad. Konstluskare bör inte missa att besöka Galleri Svalbard där det finns en stor variation av konstverk som inspirerats av den högarktiska miljön



Vi säger farväl med avslutningsmiddag, ”villmarksaftnen på Camp Barentz” med mat, föredrag, transfer, dricka och isbjörnsvakt. Övernattning på Radisson Blu Polar. F/M

Dag 9. Onsdag 31 maj, Svalbard, Oslo - Sverige.

Vårt arktiska äventyr på Svalbard med omnejd är över för den här gången. Flyget går vid lunchtid 13.45 mot Oslo och hemdestinationer, ankomst Arlanda 18.50. När expeditionen närmar sig sitt slut kommer det att finnas tid för att blicka tillbaka och reflektera över alla nya minnen och omfamna den där hisnande känslan av att bokstavigt talat ha befunnit sig i närheten av världens topp.

**Grundpris/person i tvåbäddshytt/rum E2 vid 15 betalande, 31.750 kr
Enkelrumstillägg 3 nätter Radisson Blu P, 2.350 kr**

Tillägg hyttkategorier på kryssningen:

Hytt E2, Nedre däck, med över o underslaf, tvättställ i hytt men dusch och wc i korridor, ca 3 m2. **Inkluderat i Grundpris**, begränsat antal hytter.

Hytt E2-enkelhytt lika som ovan, ca 3 m2. **Tillägg + 7550 sek**

Hytt D2, Mellersta däck, insides med över o underslaf, hytterna har tvättställ medan dusch o wc i korridor, ca 5 m2. **Tillägg + 2850 sek/pers**

Hytt D2-enkelhytt lika som ovan, men enkelrum. ca 3 m2. **Tillägg + 10950 sek**

Hytt I2, **Insideshytt** med separata sängar varav en kan göras om till soffa. Kan förekomma under o överslaf, **eget badrum**. ca 7 m2, **Tillägg + 7500 sek/pers**

Hytt I1, **Insides enkelhytt**, enkelrum, **eget bad**. ca 7 m2, **Tillägg + 18.500 kr**

Reservation för ändringar i program enl allmänna resevillkor samt pris beroende på antal resenärer, väderförhållanden, överenskommelser med besök.

Detta ingår:

- Flyg T o R Arlanda - Longyearbyn
- 1 natt på hotell Radisson blu Polar i Longyearbyen innan expeditionskryssningen, inklusive en lätt middag, frukost och lunch
- Två nätter på hotell i Longyearbyen efter expeditionskryssningen, inklusive frukost
- Transfer mellan flygplatsen och hotellet i Longyearbyen
- 3 timmars seightseeing i Longyearbyen inkl. museum och Camp Barentz, avslutas på piren
- Transfer mellan fartyget och hotellet i Longyearbyen
- Expeditionskryssning i valfri hytt enl separat prispförteckning.
- Helpension, frukost, lunch och middag under kryssning 4 dygn
- Te och kaffe ingår under kryssning
- Villmarksaftnen på Camp Barentz inkl middag, dryck, föredrag
- Guidad gruvtur i kolgruva

- Engelsktalande expeditionsteam som organiserar och deltar i aktiviteter ombord och på land
- Kostnadsfritt wifi ombord. Observera att wifi och mobiltäckning är väldigt begränsade i de avlägsna områden vi reser till och att streaming inte stöds. På Svalbard finns varken Wi-Fi eller mobiltäckning förutom i Longyearbyen
- Aktiviteter ombord med experter i expeditionsteamet som håller djupgående föreläsningar i olika ämnen
- Informella sammankomster med besättningen, såsom dagliga sammanfattningar och förberedelser inför den kommande dagen
- Aktiviteter med landstigning, eskorterade landstigningar med små expeditjonsbåtar när vi är på Svalbard
- Lån av vandringsstavar och termodräkter för alla aktiviteter
- Jan som reseledare och sjuksköterska

Detta ingår ej:

- Drycker för inkluderade måltider (vatten ingår vanligtvis)
- Reseförsäkring
- Hantering av bagage
- Dricks till lokala guider

Vänligen observera

- * Alla planerade aktiviteter är beroende av rådande väder- och isförhållanden
- * Aktiviteterna kan komma att ändras
- * Se till att du uppfyller alla inrese- och ombordstigningskrav, **pass giltigt 6 månader efter hemkomst**, logg-anmälan för kryssningen fås av Jan.

Anmälan Senast 10 januari görs på Skogsresors anmälningsblankett som du finner på www.skogsresor.se eller ring,/maila till Jan.

Fullständig anmälan gäller när du betalt in anmälningsavgiften på 2500 kr/pers samt skickat in anmälningsblanketten.

Frågor besvaras av Jan Hedberg, 070-671 72 22, jan@skogsresor.se

Varmt välkomna till ytterligare en naturresa med upplevelser på nordliga breddgrader. Världskända pärlor som Spetsbergen, Longyearbyn, världens nordligaste by, fauna o flora med möjlighet se isbjörn...!

Med vänliga hälsningar! /Jan





Jan Hedberg
070-671 72 22
jan@skogsresor.se
www.skogsresor.se
221121