

Republiken Tjeckien

- vårresa med Gällö till "högaktuell" europeé

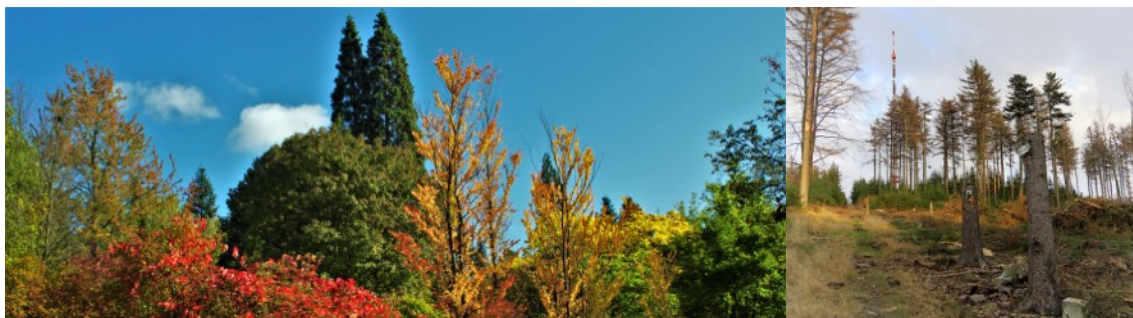
21 - 26 april 2024

Guide Carl Rüster i Prag, Reseledare Ingvar Björk & Jan Hedberg,



Skog, skogsbruk, trä och kultur i en av våra centraleuropeiska länder?

Följ med oss på en kortresa, vårresa till republiken Tjeckien. En EU-stat i Centraleuropa som gränsar till enbart EU-länder som Tyskland i väst och nordväst, Polen i norr; Slovakien i öst och Österrike i söder. Tjeckien består av de historiska landskapen Böhmen, Mähren och delar av Schlesien. 1993 delades Tjeckoslovakien upp i Tjeckien och Slovakien med Prag som huvudstad i Tjeckien. 1999 blev man medlem i Nato och 2004 i EU. Tjeckien är idag 78866 km², ca 18% av Sveriges yta och har ca 10,5 milj invånare. Tjeckien har varit på "skogsnyheterna" sista tiden genom de stora insektsangreppen som härjar i Centraleuropa sedan 3-4 år. Tjeckien hör till de mest drabbade länderna även om Tyskland, Österrike, Ungern m fl har stora angrepp. Det finns uppgifter på tot 70-100 miljoner m³ skadat virke. Hur ser skog, skogsbruk, träanvändning ut i en av våra små europeiska stater i centraleuropa? En resa till ett land som för många av oss är förknippat med fantastiska Prag, Charles bridge/Karls bro, gamla byggnader, politik, hockey, kristall, öl, ?? Nu planerar vi för att även lära mer om historik, skogsbruk och de insekts-, barkborreangrepp som pågår och som vi drabbats av i mindre omfattning i Sverige. Här kan vi lära oss av de länder som Tjeckien som ligger före oss i den våg av insektsangrepp som pågår på skogar i Europa och Nordamerika.

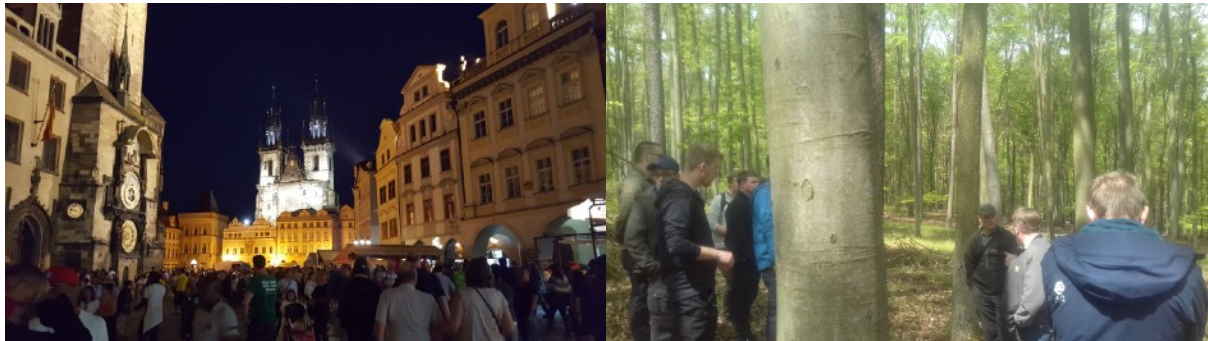


Dag 1. Söndag 21 april, Sverige - Prag

Vi samlas på Arlanda vid 14-tiden för direktflyg 17.00 med Norwegian till Prag med ankomst 18.55. På flygplatsen lastar vi vårt bagage i en separat buss, vi åker med större buss för incheckning på vårt mycket centralt belägna hotell U MEDVÍDKŮ 3*, Na Perštýně 345/7. www.umedvidku.cz. Fri tid för vila, en öl eller middag på hotellet eller i närområdet.

Dag 2. Måndag 22 april, heldag i Prag/Praha

Efter frukost guidad tur i staden med vår mycket kände svensktalande lokala guide och författare Carl Ruster. Vi besöker bland annat Prags gamla stadsdelar samt fantastiska Pragborgen, ett av de största borgområdena i världen. Hela Prags historiska centrum är ett av UNESCOs världsarv. På kvällen middag på bryggeri-restaurangen U Flekú, Prags äldsta bryggeri från 1499 alt Národní, Národní 139/8, 110 00 Prag. F/M.



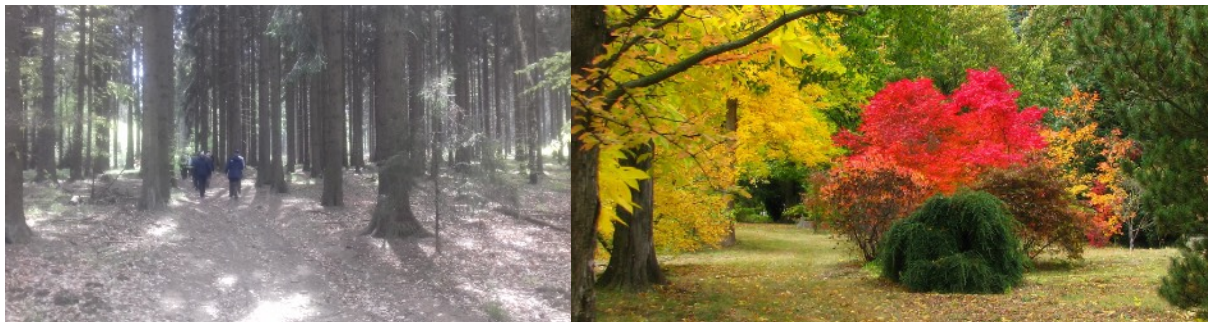
Dag 3. Tisdag 23 april, "Barkborreskador", utflykt till skogarna i Křivoklát

Efter frukost kring 9-tiden avfärd till skogsområdet i Křivoklát, till ett informationscenter för bolaget Lesy ČR, Křivoklát 3. Möte med Miroslav Pecha, chef för Skogsområdet i Křivoklát. Första delen på fm inomhus innan lunch ca 11:30 - 12:30 på restaurang Nad Hradem, Lánská 27, Křivoklát. Efter lunch fältkurs utomhus. Skogsbesök med korta vandringsturer inriktat på skogsbruk och barkborre-skador. Det var i dessa trakter de stora angreppen började i Tjeckien. Tillbaka till Prag för ankomst kring 17/18-tiden. F/L.



Dag 4. Onsdag 24 april, Världsarvet Kutná Hora, Arboretum och Centret för tillverkning av träprodukter

Efter frukost kring 8.30-tiden avfärd från kyrkan på Resslovagatan till ett Arboretum med olika träd för centraleuropa samt ett antal exoter. Möte med Vladimír Janeček, expert från fakulteten för skogsbruk och träteknik, guddad rundtur i arboretumet och skolskogsföretagets träproduktionscenter. Vid lunchtid avresa till Sedlec och därefter till Kutná Hora, ett av UNESCOs världsarv för lunch på restaurang Dačický. På em rundtur i staden innan vi kör tillbaka till Prag och vårt hotell. Kvällen fri. F/L

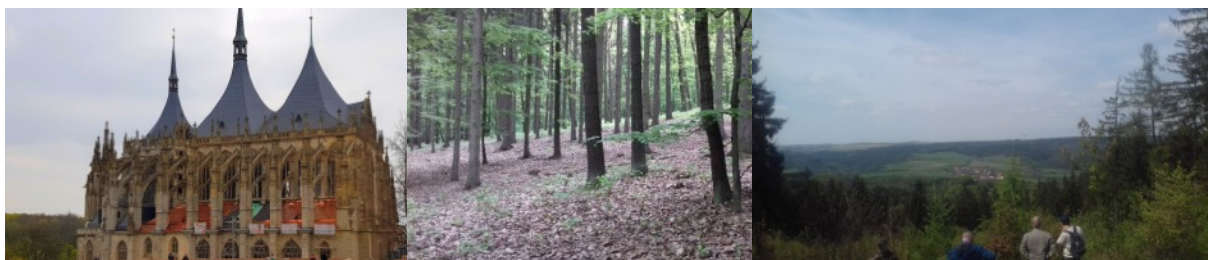


Dag 5. Torsdag 25 april, Utflykt till skogarna i Humpolec området, bryggeribesök mm

Avresa strax efter kl 8 från Resslovagatan till Vysočina, troligen Humpolecområdet. Träff med en anställd på företaget Pura Maya, visning av skog samt ev avverkning. Vid lunchtid avfärd till Humpolec, Bernard Famiiebryggeri och besökscentrum i Jihlavská, Humpolec. Lunch i Sládek-salen i bryggeriets lokaler. På eftermiddagen bryggeribesök med film, en rundtur i bryggeriet och en avslutningsprovning. På grund av det maximala antalet besökare per guide (25) måste vi dela upp turen i två grupper. Vid 16-tiden avresa tillbaka till Prag. F/L/M.

Dag 6. Fredag 26 april, Utcheckning Prag - Sverige

Efter frukost och utcheckning på fm, fri tid i staden för shopping, promenader, kanske fika på något av stadens anrika caféer etc. Avresa till flygplatsen sen em, flyget avgår på kvällen med ankomst Arlanda . F



Preliminärt pris/pers per 27 sept: ca 15.800:- inkl 2,67% EU-moms

(vid 30 betalande, min 20 pers): Enkelrumstillägg: ca 2 750 kr

Reservation för pris beroende på antal resenärer och valutakurser.

Detta ingår:

- * Flyg T&R från Arlanda. Andra avreseorter på förfrågan.
- * Buss och transporter enligt program.
- * Övernattning i 2-bäddsrum.
- * Utflykter och inträden enligt programmet.
- * Guidning av två svensktalande guider, reseledare.
- * Översättning/summering till svenska vid besök.
- * 5 Frukost/3lunch/2 middag enligt programmet (F/L/M)
- * Arvode till våra arrangörer och ”fixare”, guider mm.
- * Kompendium.

Detta ingår ej:

- Övriga måltider och drycker.
- Personliga ”extras”.
- Kostnad för enkelrum tillkommer.
- Dricks till guider och chaufförer, prel. ca 15 EUR/150 sek/person i lokal valuta.
- Extra ”fika”, tillägg till hotellfrukost.

Resan genomförs i samarbete med Kräbäck Skogsekonomi, Ingvar Björk och lokalt mycket känd guide och författare Carl Rüster, Prag. Läs gärna hans bok ”Mitt Prag” innan resan.

Anmälan görs på Skogsresors anmälningsblankett som du finner på www.skogsresor.se eller maila jan@skogsresor.se, ring Jan 070-671 72 22 så skickar vi en blankett.

Fullständig anmälan gäller när du skickat in anmälningsblankett, bifogat kopia på passet samt betalt in anmälningsavgiften på 2500 kr/pers.

Frågor och detaljer; Ring Jan Hedberg, 070-671 72 22.

Reservation för ändringar i program enl allmänna resevillkor.

