



# Klimatutmaningar i skogen Sverige vs Tyskland

**Buss Sverige - Tyskland T&R, (28) 29/9 - 5/10 (6) 2024**

**Klimat, skötselmetoder, kunskapsutbyte, vatten och samhälle**

**Fokus framtid & möjligheter...**

**Reseledare: Ida Wallin (SLU) & Jan Hedberg Skogsresor**



**Följ med oss på exkursion till Tyskland för kunskapsutbyte om klimatutmaningar och möjligheter i skogen och skogsbruket. Future Forests bjuder in till en hel veckas exkursion till Centraleuropa för att spana in i framtiden och diskutera de klimatutmaningar som skogsbruket står inför på kontinenten och i Sverige.**

Exkursionen kommer att fokusera på kunskapsutbyte mellan deltagarna och våra värdar i Tyskland inom flera olika teman. Under en vecka reser vi med buss genom Tyskland och tittar på skogar i norr med bl a Lübeck, Harz mitten och i söder trakterna kring Freiburg i Schwarzwald. Vi diskuterar klimatanpassning i skogsskötseln, vattenfrågor, naturnära skogsskötsel, integration av skogens olika funktioner och ekosystem och hur man skapar naturvård, bedriver skogsbruk och utövar rekreation i tätbefolkade områden.

**Vad kommer att hända när det blir både varmare, torrare, blötare och mer extremväder? Vilka möjligheter har skogsbruket och dess aktörer att bidra till motståndskraftiga skogar och samhällsnyttor från skogen?**

Vi åker bekväm Setra buss med effektiva möjligheter till korta föredrag/TED-talks, från dator till videoskärmar i bussen. Vi utnyttjar transporttiden i bussen till inslag, videos, diskussioner och reflektioner kring våra besök.



**Huvudsakligt exkursionsmål:** Freiburg i Breisgau, Baden-Württemberg med nedslag i norra och mellersta Tyskland på resan dit och hem.

**Tema:** Klimatanpassning, resilienta ekosystem i förändrat klimat, vatten, naturnära skogsbruk, filosofi och praktik, integrerat mångbruk, produktion av många olika värden på samma yta, samhälle, naturvård, tjäder.

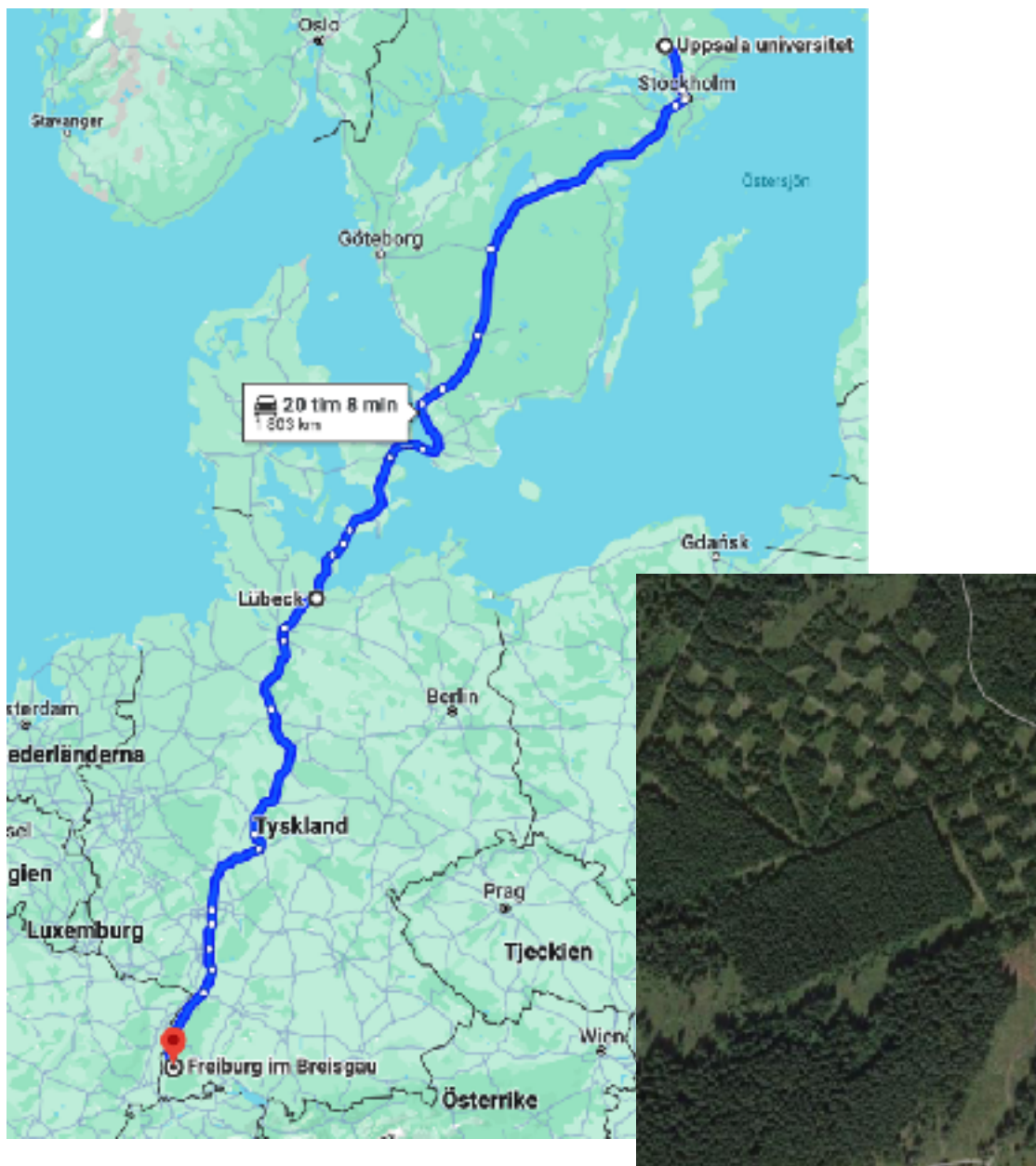
Resan organiseras av SLU, Future Forests i samarbete med Skogsresor som har lagstadgad resegaranti och har genomfört över 100 studieresor till 30-tal länder.

Reservation för ändringar i programmet för hänsyn till värdar, körtider, väder mm. Turordningen med dagar kan komma att ändras pga Brückentag/klämdag, helgdag. Definitivt program dag för dag meddelas under juni, samma innehåll och datum.

### Målgrupper:

- yrkesverksamma i skogssektorn och relaterade näringar inkl naturvård och skoglig turism
- forskare
- doktorander (en [doktorandkurs](#) är knuten till exkursionen)
- skogsägare
- alla med skogligt intresse

*Malmö - Freiburg inkl dagsturer och besök längs vägen, ca 260-280 mil.*

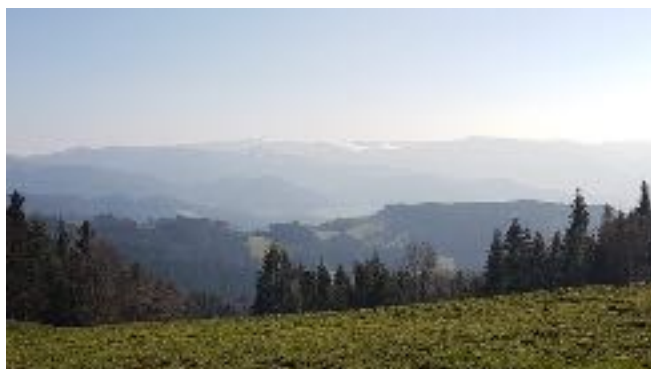


## **DAG 01, LÖRDAG 28 SEPTEMBER 2024, ANSLUTNINGSDAG SÖDERUT ANSLUTNINGSDAG UPPSALA-ARLANDA/STOCKH-JÖNKÖPING-MALMÖ**

Bussen startar tidig morgon och kör ner genom Sverige med möjlighet till anslutningar längs vägen Uppsala-Arlanda-Stockholm-Jönköping-Malmö. Inga måltider ingår denna dag. Vi stannar för lunch, kaffe på lämpligt ställe på vår resa söderut genom Sverige. Anslutningsdagen faktureras som separat post på slutfakturan, se pris senare i programmet.

## **DAG 1, SÖNDAG 29 SEPTEMBER 2024 MALMÖ-ÖRESUNDSBRON-RÖDBY-PUTTGARDEN-LÜBECK**

Start på resan med avresa efter frukost mot Danmark och över Öresundsbron till Rödbby för färja över till Puttgarden. Ankomst Lübeck på em/kv. Inkvartering på vårt hotell före introduktion till "Lübecksmetoden" och middag med föredragare, representanter för Stadsskogarna. Lübeckmetoden har blivit allmänt känd runt om i Europa som ett bra exempel på ett naturnära skogsbruk där man tar ut värdefullt timmer (oftast ek) när det nått sin måldiameter och där man skapar höga ekonomiska, sociala och ekologiska värden. Under 2023 har det dock varit stora förändringar i ledningen av stadsskogen och det blir intressant att se om staden kommer fortsätta på den inslagna vägen eller om den nya organisationen kommer att ställa om till en annat typ av skogsbruk. Frukost för de som bor på Scandic, egen lunch på båten eller vid stopp efter vägen. Middag gemensamt. M.



## **DAG 2, MÅNDAG 30 SEPTEMBER 2024 SKOGSEXKURSION I LÜBECK STADSSKOG, SÖDERUT PÅ EM/KV**

Halvdagsexkursion i Lübecks stadsskogar med olika besökspunkter. Fältlunch innan vi på em kör vidare söderut mot vårt huvudmål i södra Tyskland. Vi summerar och diskuterar intrycken från dagen i Lübeck under vår bussresa. Middag på lämpligt ställe efter autobahn, övernattnig i trakterna av Göttingen. F/L.



**DAG 3, TISDAG 1 OKTOBER 2024** Göttingen - Baden Baden - Freiburg  
**FÖREDRAG o DISKUSSIONER, NATIONALPARKEN NORDSCHWARZWALD**

Efter frukost lämnar vi hotellet för en transportdag söderut genom Tyskland.

Med hjälp av bussteknik och trådlös mick utnyttjar vi tiden till föredrag, videos, inspel och diskussioner i bussen. Lunch efter autobahn. Om logistiken och tiden

fungerar bra gör vi ett stopp i skogarna norr om Freiburg och får sträcka lite på benen och börja bekanta oss med Swartzwald skogarna. Den enda nationalparken i Baden-Württemberg är strax över 10.000 ha och har varit kontroversiell sedan starten 2014.

Målet att lämna stora delar av parken för fri utveckling trots stora barkborreagrep som

enligt lokalbefolkningen spridit sig till de privata skogarna runt om parken. Även skötseln av viltet har lett till stora konflikter med grannarna. Parken är samtidigt en turismmagnet med stora naturvärden som hotas av ett varmare klimat. Vi diskuterar naturvård i områden med lång historia av intensivt brukande och behovet av att eventuellt återskapa biologisk mångfald. Vilka mål ska gynnas?



Sen em/kv incheckning på vårt hotell i Freiburg där vi skall bo i tre nätter.

Promenad och orientering, rundtur för de som önskar. Middag på egen hand. F

#### DAG 4, ONSDAG 2 OKTOBER 2024

##### FREIBURG-DONAUESCHINGEN, prel. Fürstenberg Forst, Freiburg Universitet, FVA

Presentation av deras privata och kommersiella naturnära skårmskogsbruk. En stor del av skogarna i schwarzwald kalhöggs efter andra världskriget och planterades med gran. 90% av Fürstenbergs Forst skogar består av gran, men man strävar efter att öka andelen av andra trädslag, framför allt douglasgran som växer snabbt och har värdefullt virke. Fokus här ligger på att diskutera de ekonomiska aspekterna av naturnära skogsbruk och vilka förutsättningar som behöver finnas på plats.

Vi fortsätter med besök och möten med forskare från Freiburg Universitet och FVA med fokus på skogsskötsel, skoglig planering och policy, miljö-kommunikation och skogspatologi. Alla ger sin syn på framtidens skogsskötsel i Tyskland och Centraleuropa. Middag med värdar i Freiburg. F/L/M



#### DAG 5, TORSDAG 3 OKTOBER 2024

##### FREIBURG - OBERRIED/TODTNAU, Tema - småskaligt privat skogsbruk

Vi besöker en plenterwald/blädningsskog och pratar om hyggesfritt skogsbruk på privat mark samt hur man ställer om från enskiktade till flerskiktade skogar. Vi besöker även Wilhelmstal inom Oberried kommun/distrikt och skogarna där som dels är en allmänning och dels statliga skogar som sköts av ForstBW vilka tillämpar naturnära skogsbruk med krav på avkastning. Vi diskuterar de olika ekologiska, ekonomiska och tekniska förutsättningarna för ett hållbart skogsbruk i framtiden med klimatförändringar som redan märks tydligt här.

På kvällen finns möjlighet att upptäcka Freiburg stad i grupp eller på egen hand och prova någon av stadens två centrala bryggerier, Feierling & Martinsbräu, eller någon av många restauranger. F/L



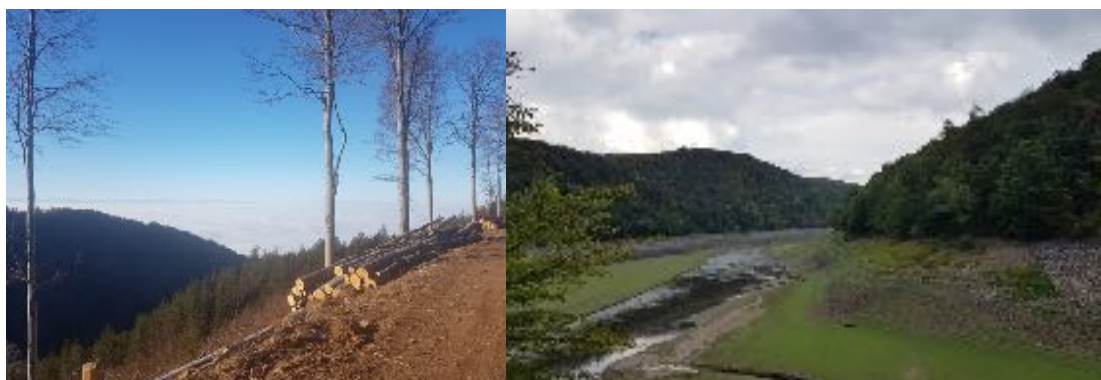
### DAG 6, FREDAG 4 OKTOBER 2024

#### FREIBURG STADSSKOG - HARZ NP/ SKOGAR - BRAUNLAGE/TORFHAUS

Tillsammans med skogvaktaren för Freiburgs egna skogar pratar vi om klimatskydd som ett politiskt och skötselmässigt mål. Vi besöker de stadsnära skogarna där man arbetar med integrering av exotiska trädslag för att skapa residens och beskådar det nybyggda kontoret med flera innovativa träelement från de egna skogarna.



Vi kör vidare norrut mot Harz- och Brockenskogarna. Vi utnyttjar igen tekniken i bussen för reflektioner och diskussioner. Lunch på lämpligt ställe efter autobahn. Sen eftermiddag kör vi in i ett nytt skogsområde, Harz Naturpark, nationalpark. I gränsskogarna mellan f.d. Väst- och Östtyskland har torka och granbarkborren slagit extra hårt de senaste åren med stora kalavverkningar till följd. Det har lett till en debatt om vilket skogsbrukssätt som egentligen behövs i ett förändrat klimat. Vi får ett kvällsföredrag på temat från Dr. Hendrik Rumpf på Niedersächsische Landesforsten. Middag på boendet. F/M.



### DAG 7, LÖRDAG 5 OKTOBER 2024

#### HARZ SKOGARNA - DANMARK - MALMÖ

Efter frukost och ev kortare skogsinslag fortsätter vi norrut mot Puttgarden - Rödby och vidare till Malmö dit vi anländer på kvällen. Resan avslutas och de som vill och önskar kan ligga över på samma hotell i Malmö där vi startade vår resa. Lunch på lämpligt ställe efter vägen. **Vi summerar och diskuterar dagarna tillsammans innan vi anländer sen kväll till Malmö.** F

### DAG 09, SÖNDAG 6 OKTOBER 2024, ÅTERANSLUTNINGSDAG NORRUT ÅTERANSLUTNING MALMÖ-JÖNKÖPING-UPPSALA -ARLANDA/STOCKH

Bussen kör samma väg norrut som vid anslutning lördag 28 september. Ankomst Arlanda, Uppsala sen kväll. F för de som bor på Scandic.

### Priser och villkor (inkl 2,67% VMB moms)

Prel Pris: 14.000 kr per person i dubbelrum vid 45 resenärer.

Enkelrumstillägg: 3.000 kr/pers

Anslutningsbuss respektive åter anslutningsbuss genom Sverige inkl hotell 28 sept resp 6 okt 1000 kr/resa i dubbelrum, 1500 kr/resa i enkelrum.

**Bokning och frågor:** För skarp anmälan krävs inbetald anmälningsavgift 2500 kr/pers till BG 5251-4908 samt ifylld anmälningsblankett, se [skogsresor.se](http://skogsresor.se) samt sista sidan eller ring Jan 070-671 72 22, [jan@skogsresor.se](mailto:jan@skogsresor.se) Sista anmälningsdag prel 20240620.

### I priset ingår

- Buss i bekväm Setra långfärdsbuss Malmö - Freiburg T & R
- Boende på hotell
- Måltider enligt program Frukost/Lunch/Middag = F/L/M
- Inträden enligt program
- Föreläsningar och värdskap enligt program
- Resekompendium
- Reseledning av Ida Wallin & Jan Hedberg

### Priset inkluderar inte

- Enkelrum
- Dryck med dricks vid inkluderade måltider
- Dricks till hotellpersonal, busschaufför (totalt ca 2-250 kr/pers)
- Rese- och avbeställningsförsäkring

### Priset är baserat på

Allmänna resevillkor, se även anmälningsblankett. Reservation för prisändringar på grund av växelkurser, antal resenärer samt skatter och avgifter.

Vi kan tyvärr inte ta betalt för resan med kreditkort pga ökade kostnader för oss med denna hantering. Vi rekommenderar betalning över web med konto där man har betalkort för bra villkor på bankkort.

### Kontaktinformation

[Ida Wallin](mailto:ida.wallin@slu.se), Forskare  
[Institutionen för  
sydsvensk  
skogsvetenskap](http://Institutionen%20f%C3%B6r%20sydsvensk%20skogsvetenskap)  
[ida.wallin@slu.se](mailto:ida.wallin@slu.se),  
+46761353349







## Praktisk information

### Pass och andra dokument

Giltigt pass eller svenskt internationellt ID-kort krävs för resan. Passet eller ID-kortet ska vara giltigt fram till hemresedatum. Visum krävs ej.

### Sjukvård/Vaccinationer

Inga vaccinationer krävs för resan, men vi rekommenderar alla våra resenärer att vara uppdaterade om TBE (fästingvaccin), polio, difteri och stelkramp. Kontakta din lokala vårdcentral angående aktuella råd från svenska myndigheter. Ta med ett litet reseapotek inklusive mygg/fästingmedel och eventuella fasta mediciner. Mediciner som tas regelbundet bör bäras i handbagaget. Vi rekommenderar att ta med sig desinfektionsspray eller gel för god handhygien. Vi kommer ha handsprit vid in/utgång. Vi har sjukvårdskunskap, sjuksköterska, hjärt defibrillator och viss sjukvårdsutrustning med oss hela resan.

### Valuta

Valutan i Tyskland är euro, som kan köpas i Sverige eller tas ut i euro från bankomat under resan. Kom ihåg att bankkort med regionala begränsningar måste öppnas för användning i Europa. Kreditkort kan inte alltid användas för köp i Tyskland. VISAdebit fungerar bra men annars rekommenderas att alltid ha lite kontanter nära till hands både för restauranger och mindre affärer.

### Måltider

I programmet för resan framgår vilka måltider F/L/M som ingår i resans pris. Övriga måltider löser resenärerna enskilt eller i grupp lokalt. Reseledarna bistår med tips. Se till att du har tillräckligt med dryck. Ha gärna med dig en vattenflaska i din dagsväska. Kranvatten går bra att dricka i Tyskland.

### Telefon

För att ringa Tyskland är landskoden +49. Från utlandet till Sverige ringer du +46, sedan numret som vanligt utan första nollan. Svenska mobiltelefoner fungerar bra i EU och roaming är ofta samma pris som hemma (kolla för säkerhetsskull med ditt abonnemang). Wifi finns på hotell, järnvägsstationer och vissa caféer och restauranger.

### Reseförsäkring

Vi ber dig kontrollera att du har en reseförsäkring som täcker dina behov under resan. Alla deltagare måste ha en reseförsäkring. Bra prisvärd reseförsäkring är att komplettera sin hemförsäkring (där viss reseförsäkring ingår) med en tilläggförsäkring som hos de flesta försäkringsbolag gäller alla personer skrivna på samma adress under ett helt år. Vill man gardera sig extra säljer Europeiska ERV reseförsäkringar till lite högre prisnivå.

Observera att vi inte kan ta kreditkort för betalning av slutfakturan för denna resa pga ökade kostnader som vi måste lägga på resans pris.

### **Temperatur/kläder**

Det är normalt lite varmare i dessa områden än i Sverige och vi bör planera för höstväder. Det kan vara bra att ha ytterkläder för kyliga kvällar och eventuellt regn under fältbesöken. Kom ihåg bra skor, kängor/stövlar och skogskläder för fältdagarna samt en "dagryggsäck". Regnställ med ett litet paraply i fickan.

### **Bagage**

Vi kommer bo på hotell/motell/härbärgen så lämpligast är resväska för enkel packning i bussen. Ingen viktbegränsning. Handbagage som kan fungera som dagsäck med regnkläder, litet paraply, vattenflaska och personlig utrustning, mediciner.

### **Hälsa och rörlighet**

Resan är planerad med promenadavsnitt i skogsterräng och inte särskilt krävande terräng.

Ytterligare praktisk information och detaljerad information kommer att uppdateras och skickas på mail till alla sökande i god tid före avresan.



### **Prel busstider för**

#### **anslutningsdagen lördag 28 sept:**

08.00 Uppsala centralstation  
08.30 Arlanda  
ca 13.00-30 Jönköping Lunchstopp  
ca 14.00-30 Avfärd Jönköping  
ca 19.00 Ankomst Hotell Malmö

#### **Prel busstider för anslutningsdagen söndag 6 okt:**

ca 08.00 Avresa Malmö  
ca 11.30 Jönköping  
Lunchstopp efter vägen 45 min  
ca 16.30 Arlanda  
ca 17-18 Uppsala

Bokning/**Skarp anmälan** = 2500 kr/pers till Bg 5251-4908, märk med namn och Future Forest Tyskland. Skicka till Skogsresor, Kampåkern 100, 864 92 Matfors.

## ANMÄLNINGSBLANKETT för SKOGSRESOR

Vänligen fyll i blanketten, ange önskemål samt bifoga en kopia på passets fotosida.

Skogsföretag/förening:	Resmål/Land:	Avresedatum:	Reseledare:
------------------------	--------------	--------------	-------------

Namn: (Samtliga förnamn enligt passet + efternamn)	
Adress:	
Postnummersort:	
Födelsedatum: År –mån–dag, inkögt!	
Telefon privat:	arbete:
Passnummer: (skall vara giltigt 6 mån efter hemkomst)	
Giltigt till:	Utställningsort:
Jag vill flyga från/flygplats/ Arlanda – Köpenh – Göteborg	
E-mail:	
Jag vill dela dubbdatum med:	
Jag vill ha enkäten med tilläg: <input type="checkbox"/>	

Namn: (Samtliga förnamn i passet + efternamn)	
Adress:	
Postnummersort:	
Födelsedatum: År –mån–dag, inkögt!	
Telefon privat:	arbete:
Passnummer: (skall vara giltigt 6 mån efter hemkomst)	
Giltigt till:	Utställningsort:
Jag vill flyga från/flygplats/ Arlanda – Köpenh – Göteborg	
E-mail:	
Jag vill dela dubbdatum med:	
Jag vill ha enkäten med tilläg: <input type="checkbox"/>	

Övrig information/Sjukdomar/Mediciner:.....



### ANMÄLNINGSREGLER:

#### 1 ANMÄLAN

Anmälan sker skriftligt via detta formulär samt genom insamling av anmälningsavgift på Bg: 5251-4908, Skogsresor AB. Anmälningsavgiften är 2500 kr för samtliga resor. Observera att antalet platser på resorna är begränsat. Anmälan gäller först då både pengar och ovanstående anmälningsblankett sålts in till Skogsresor c/o Jan Hedberg.

#### 2 ANMÄLNINGSFRIST

Det är en förbehållsätt att anmälan sker så tidigt som möjligt. Om andra förhållanden gäller anges det i det aktuella programmet. Sena anmälningar tar vi emot men då via direktkontakt för att höra om lediga platser. Tidiga anmälningar försäkras tillräckligt många deltagare så att resan kan genomföras. Sena anmälningar skapar osäkerhet och kan resultera i att resan ställs in.

#### 3 INSTÄLLD RESA AV ARRANGÖR

En gruppresa med färre än 20 deltagare kan ställas in. Det kan också ske om andra avgörande orsaker gör att resan inte kan genomföras. Anmälda resenärer får då erbjudande om en annan resa eller pengarna tillbaka. Inställd resa meddelas skriftligt / personligt lever direkt till deltagarna, senast 2 veckor före avresa.

#### 4 AVBESTÄLLNING

##### INSTÄLLD RESA VID FORCE MAJEURE

(ställs in av researrangör)

Arrangören ställer in resan om det på resmålet eller i övrigt omedelbart närhet till dagar innan avresa konstateras krig, naturkatastrofer, lediga, smittsamma sjukdomar eller andra liknande händelser och att det är en risk att det kommer att fortsätta under resans gång. Vid inställd resa ska ovanstående orsaker återbetalas i motsvarande pengar till avbeställningsskydd.

**RESENÄREN KAN DOCK INTE AVBESTÄLLA RESAN OM DET VISAR SIG ATT OVANSTÅENDE ORSAKER VAR KÄNDA ELLER BORDE VART DET I BESTÄLLNINGSSÖKNINGEN.**

VID AVBESTÄLLNING AV ANDRA ORSAKER ÄN VID FORCE MAJEUR ÅTERBETALAS:

Tid innan avresa	Återbetalningsmed resenär
3 månader – 46 dagar	Anmälningsavgift
45 – 31 dagar	50% av resans pris
Minre än 30 dagar	Hela resans pris

#### AVBESTÄLLNINGSSKYDD

Vi uppmanar alla resenärer att teckna avbeställningsskydd. Det kan göras hos ditt försäkringsbolag. Sök till försäkringar 0771-113113 eller Europeiska EHV 0770-457971. De säljer både avbeställningsskydd och reseförsäkringar. Det är resenärans ansvar att skaffa avbeställningsskydd. Vid avbeställning måste utskända biljetter skickas åter till researrangören.

#### 5 FÖRSÄKRINGAR

Alla resande uppmanas att skaffa reseförsäkring. Vi hänvisar till Saldoförsäkringar 0271-113113 eller alternativt Europeiska ERV 0770-452871. De säljer både avbeställningskydd och reseförsäkringar. Kontrollera även med din hemförsäkring om eventuella tilläggsmöjligheter. Det är resenärrens ansvar att skaffa dem försäkringar som önskas.

#### 6 ÄNDRING AV PRIS

Priset är baserat på 50 betalande resenärer och riktande valutakurser vid planering av programmet. Arrangören förbehåller sig rätten att ändra resans pris beroende av antal resenärer, ändrade valutakurser i USD, NDK, flyg- och transportavgifter samt slutfärdade skatter och avgifter som vi inte får övers.

#### 7 BETALNINGSVILLKOR

Omkring 4 veckor innan avresan får deltagarna sluträkningen. Resedokument och biljetter görs klara när vi mottagit betalningen. På sluträkningen dras anmälningsavgiften av.

#### 8 GENERELLA VILLKOR

Vi hänvisar till Svensk resegarantlag.

Skogsresor har förbehållande om sitt upplysningar kan ändras innan avtal ingås.

#### 9 OMBOKNINGSKOSTNADER

Vid ombokning av resestatum som skiljer sig från gruppen, vid ändringar av uppgifter eller tilläggsbokningar av flyg och boende tas en självkostnadsavgift ut för merarbete.

**Anmälningsreglerna behålls av resenären.**

.....  
.....

**Kom ihåg att bifoga en kopia på passets  
fotosida när du skickar in anmälan!**



ANMÄLNINGSBLANKETTEN SÄNDS TILL:

**SKOGSRESOR  
Kampåkern 100  
864 92 MATFORS  
SVERIGE**